

CATALOGUE

Références

INTERIEURS INTERNATIONAL

SHOWROOM NICE

219 Avenue du Docteur
Julien Lefebvre,
06270 Villeneuve-Loubet France
contact@minterieurs.fr
Tél. 07 45 50 24 57



Nous Créons
Des Environnements
De Travail Productifs
Pour Nos Clients
De Demain



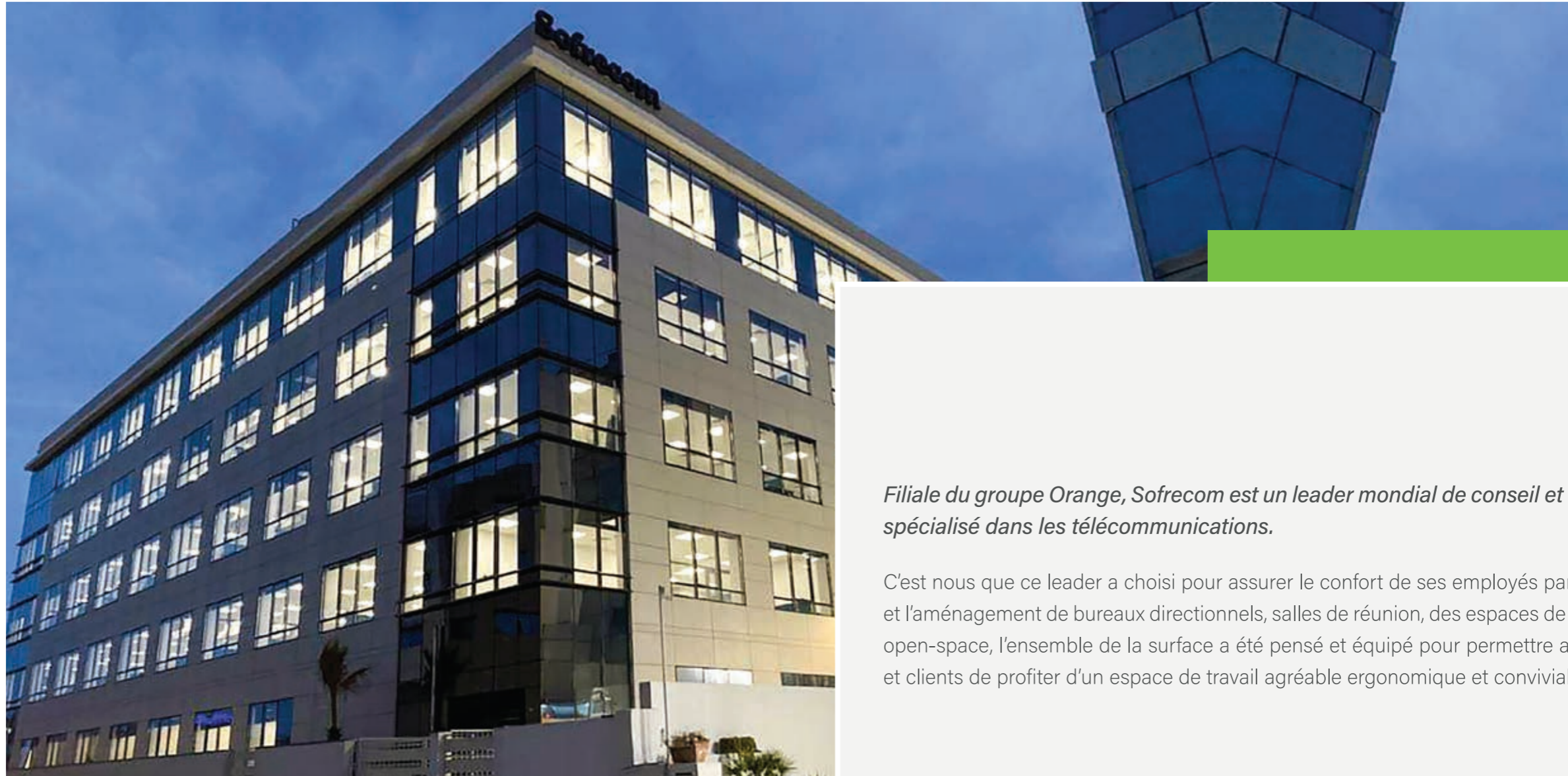
Certifiée ISO 9001 version 2015

Conception, fabrication et commercialisation de mobilier de bureau.

Intérieurs s'engage à fournir au quotidien des services conformes aux exigences de ses clients dans une démarche de management de la qualité conforme à la norme.

SOMMAIRE

<u>1</u>	Sofrecom
<u>5</u>	INOTEQIA
<u>9</u>	Clinique Beau Séjour
<u>13</u>	L'Entreprise Tunisienne d'Activités Pétrolières « ETAP »
<u>19</u>	VISA
<u>25</u>	Fnac Darty
<u>29</u>	Philadelphia Pharma
<u>33</u>	NOVELUS
<u>35</u>	ATLANTIS Voyages
<u>39</u>	TINQIN
<u>43</u>	RINA



Filiale du groupe Orange, Sofrecom est un leader mondial de conseil et d'ingénierie spécialisé dans les télécommunications.

C'est nous que ce leader a choisi pour assurer le confort de ses employés par l'acquisition et l'aménagement de bureaux directionnels, salles de réunion, des espaces de pause et des open-space, l'ensemble de la surface a été pensé et équipé pour permettre aux employés et clients de profiter d'un espace de travail agréable ergonomique et convivial.

Installation des bureaux Bench Isocèle dans l'open-space



Nos experts ont réussi à installer 1400 positions en moins de 20 jours. Dotés d'une expertise exceptionnelle et de capacités remarquables pour répondre rapidement aux demandes, même dans les délais les plus serrés, nous avons développé un savoir-faire inégalé qui nous permet de relever les défis les plus complexes avec efficacité et précision. L'installation réussie de 1400 positions en moins de 20 jours en est un exemple concret.



Bench Isocèle

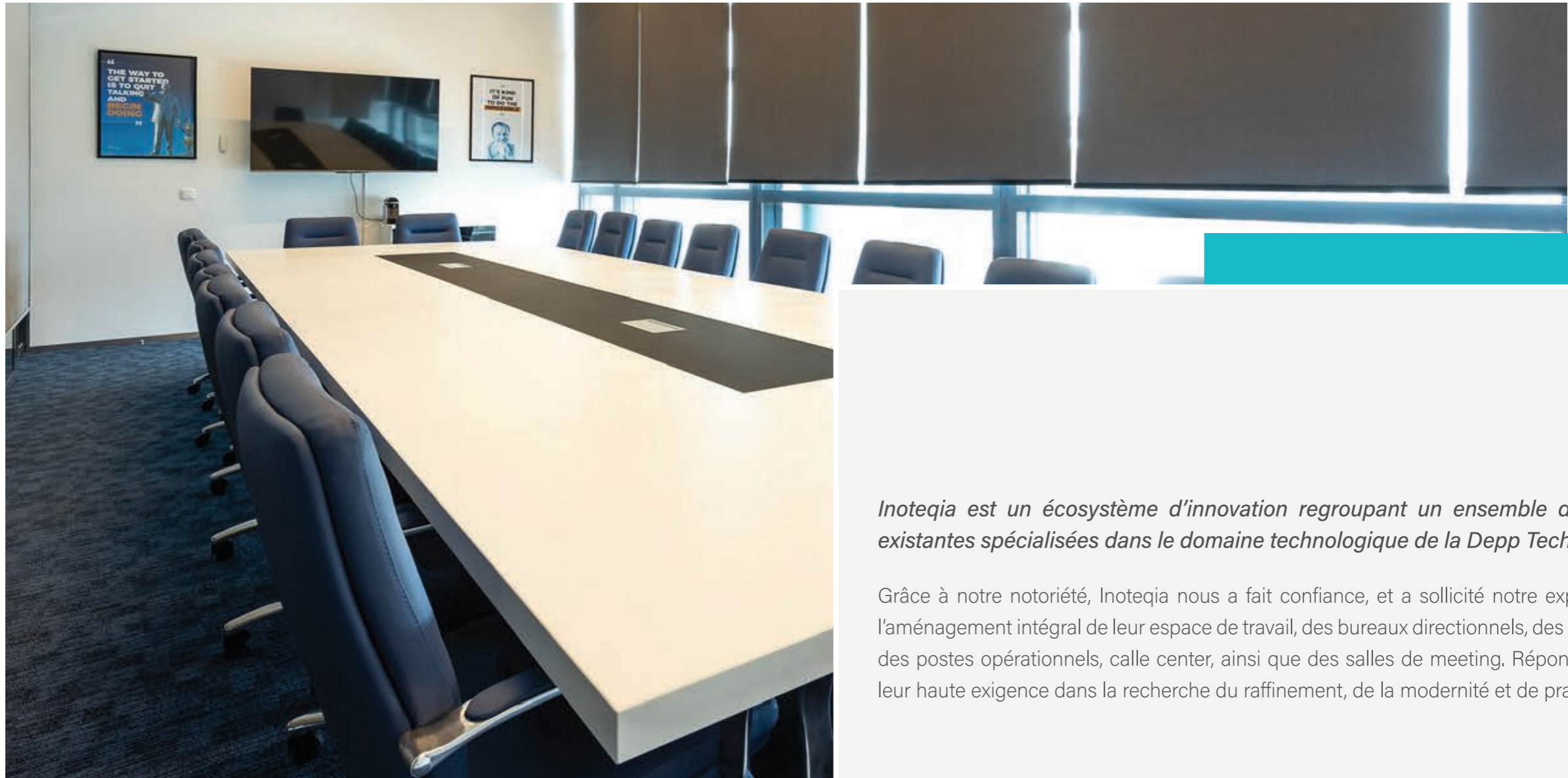


Table Chirac | Siège Sidi Bou PM

Inoteqia est un écosystème d'innovation regroupant un ensemble de startups existantes spécialisées dans le domaine technologique de la Depp Tech.

Grâce à notre notoriété, Inoteqia nous a fait confiance, et a sollicité notre expertise pour l'aménagement intégral de leur espace de travail, des bureaux directionnels, des open space, des postes opérationnels, calle center, ainsi que des salles de meeting. Répondant ainsi à leur haute exigence dans la recherche du raffinement, de la modernité et de praticité.



Accueil Quick | Salon Diva



Bench Arche | Siège Seoul



La clinique beau séjour est un établissement pluridisciplinaire unique dans son genre d'une superficie de 28000m² couverts, avec un plateau technique de pointe. Elle offre des services uniques dans la région.

Pour l'inauguration de ses locaux, la clinique BEAU SEJOUR a fait appel à nous pour l'aménagement des unités directionnelles, administratives et opératoires ainsi que des salles de réunion, une grande salle de pause bien équipée pour le personnel et des salles d'attente avec un espace de confort et de haute qualité pour permet aux patients d'atteindre un état de santé optimum.

Bureau directionnel Mix I Siège Manager



Bureau directionnel Cuba Bois I Siège Manager



Table Ovni I Chaise Quatro



L'Entreprise Tunisienne d'Activités Pétrolières « ETAP » dont l'objet est de prospecter, d'explorer et de produire du pétrole et du gaz naturel sur le territoire et dans les eaux territoriales tunisiennes.

C'est l'une de nos plus belles réalisations pour cette année ! la conception et la fabrication d'une table de réunion sur mesure spectaculaire et majestueuse pour une capacité de 27 personnes. En plus de l'aménagement des espaces directionnels, meeting et accueils.



Ensemble directionnel Spider | Fauteuil Of Course



Bureau directionnel Mix avec retour | Fauteuil Of Course



Table Mix I fauteuil Of Course I salon Dubai

Table Spider I fauteuil Of Course





Siège de performance Mirra2

Visa est une entreprise internationale spécialisée dans les technologies de paiement, composée de 15100 banques dans le monde. Les cartes Visa sont disponibles dans plus de 175 monnaies.

Un très beau projet en collaboration avec notre partenaire HERMAN MILLER. Visa nous a fait confiance pour aménager intégralement sa filiale en Côte d'Ivoire avec du mobilier haut de gamme de la marque internationale HERMAN MILLER : des bureaux directionnels ; des sièges de performance ; salle de meeting ; et un espace de détente dans lequel ils jouissent de leur temps de pause.

HermanMiller







Siège de performance Setu

Siège de performance Mirra2



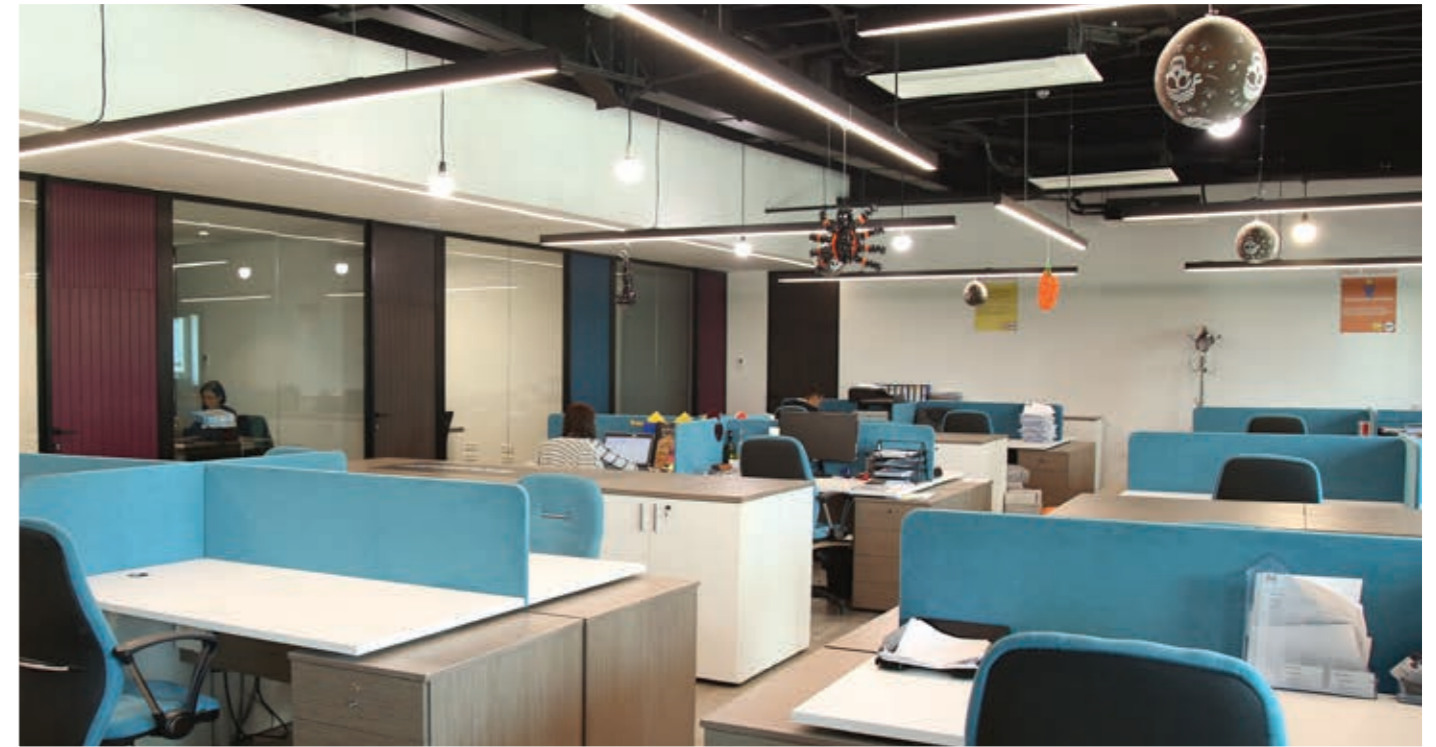


Le Groupe Fnac Darty français, leader européen de la distribution omni canal dans l'électroménager, l'électronique et les produits culturels.

Pour l'image moderne et prestigieuse, le groupe Fnac Darty nous a choisi pour leur confectionner des espaces de travail bien équipés, des sièges ergonomiques et des bureaux partagés, salles de meeting, co-working, ainsi qu'un espace de détente dans lequel ils profitent de leur temps de pause agréablement.



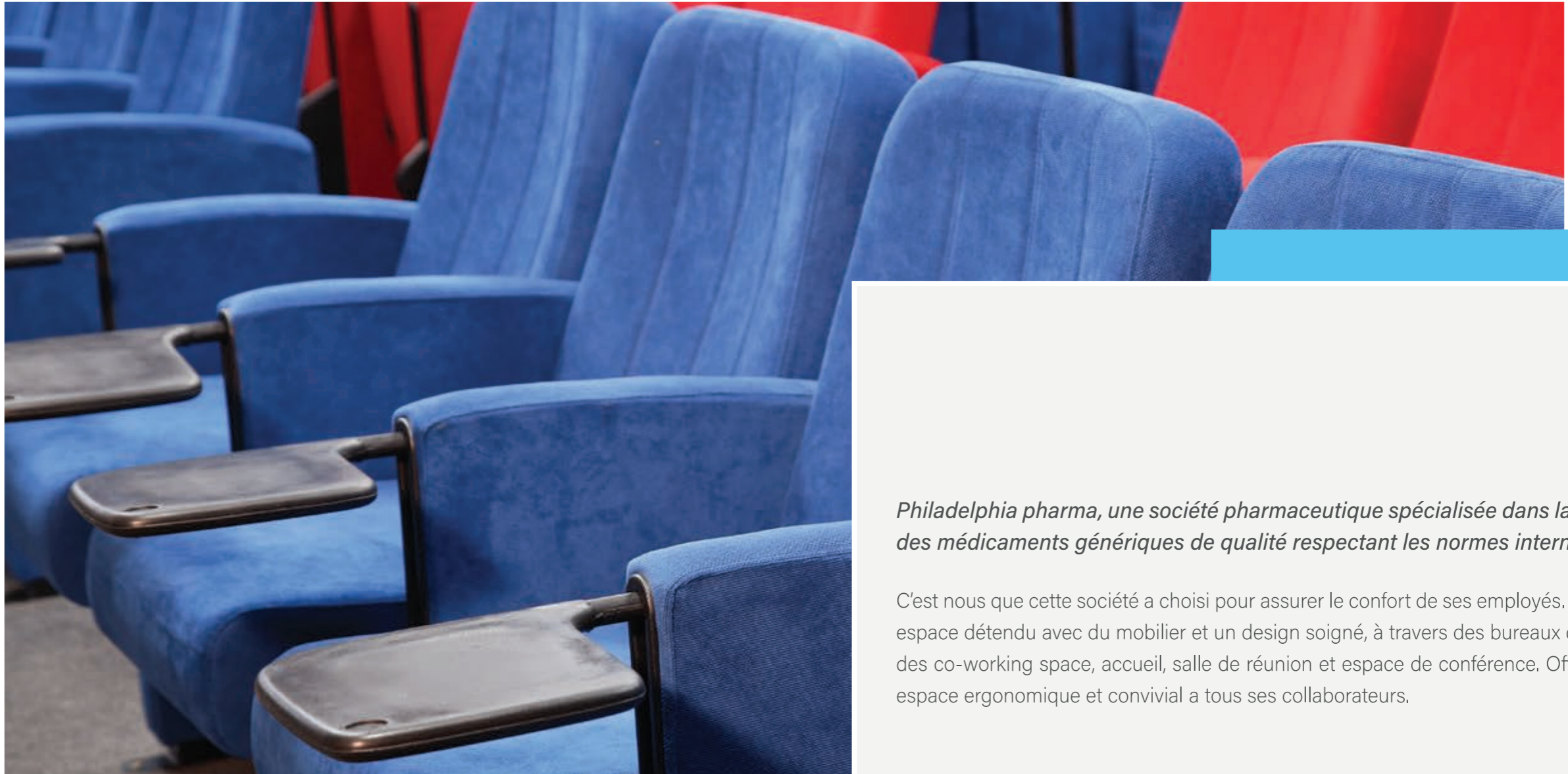
Table Carré | chaise ISO mesh



Bench Compact | siège Paris PM



Siège India Luge



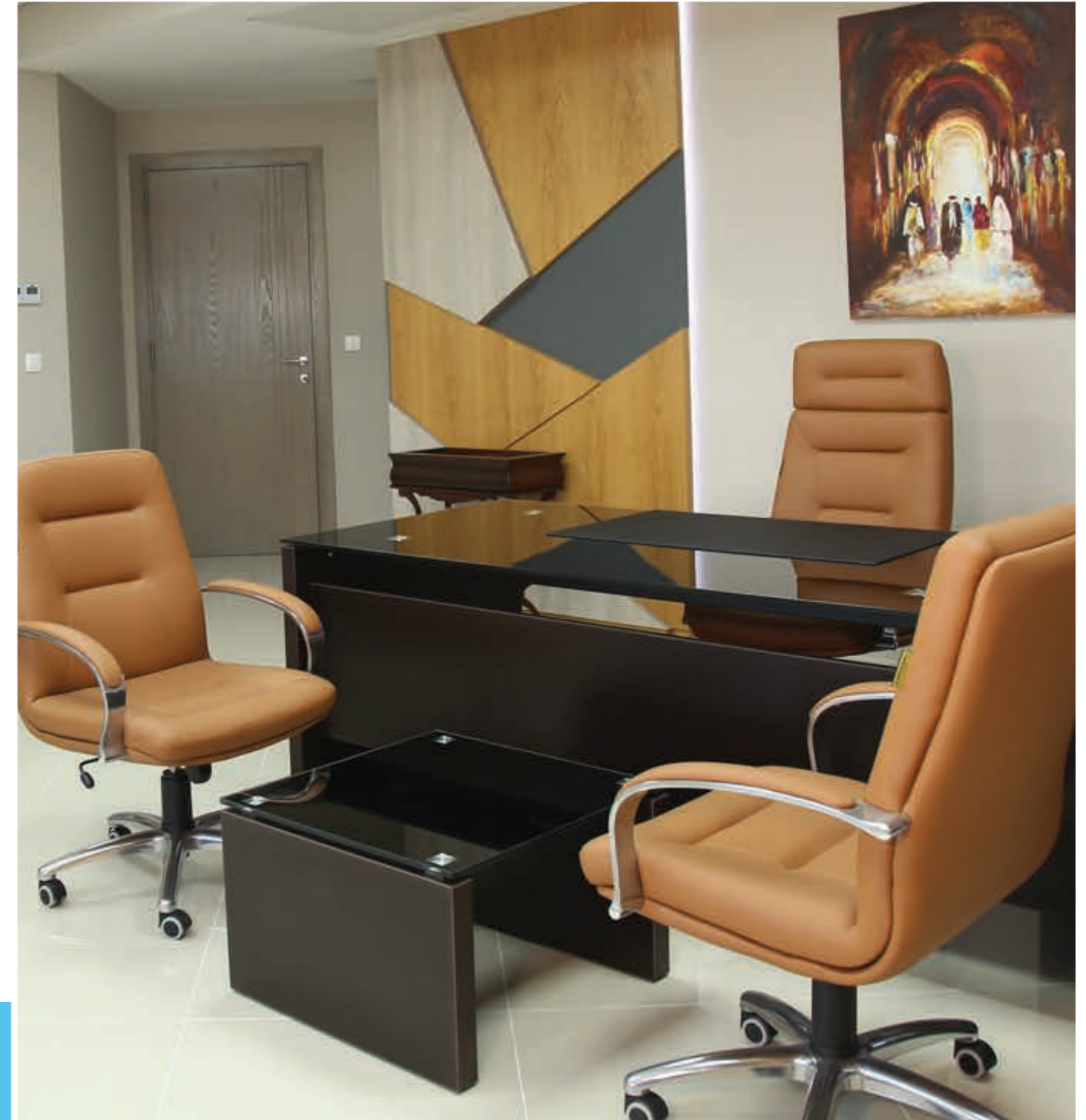
Philadelphia pharma, une société pharmaceutique spécialisée dans la fabrication des médicaments génériques de qualité respectant les normes internationales.

C'est nous que cette société a choisi pour assurer le confort de ses employés. En offrant un espace détendu avec du mobilier et un design soigné, à travers des bureaux directionnels, des co-working space, accueil, salle de réunion et espace de conférence. Offrant ainsi un espace ergonomique et convivial à tous ses collaborateurs.



Table Chirac | Siège Stella

Bureau Cuba Verre | Siège Sidi Bou





Siège Ushuaia



NOVELUS est un Société mondiale constituer de groupe de personnes innovantes, excessivement concentrées sur l'accélération du déploiement de la technologie.

Pour son implantation en Tunisie, NOVELUS s'est associée à nous et a choisi nos services pour aménager leurs locaux, des open space, call center, siège ergonomique et les bureaux ont été agencés par nos soins.



Atlantis Voyages a toujours été une agence de voyages haut de gamme spécialisée dans le tourisme culturel et le tourisme à thème en Tunisie.

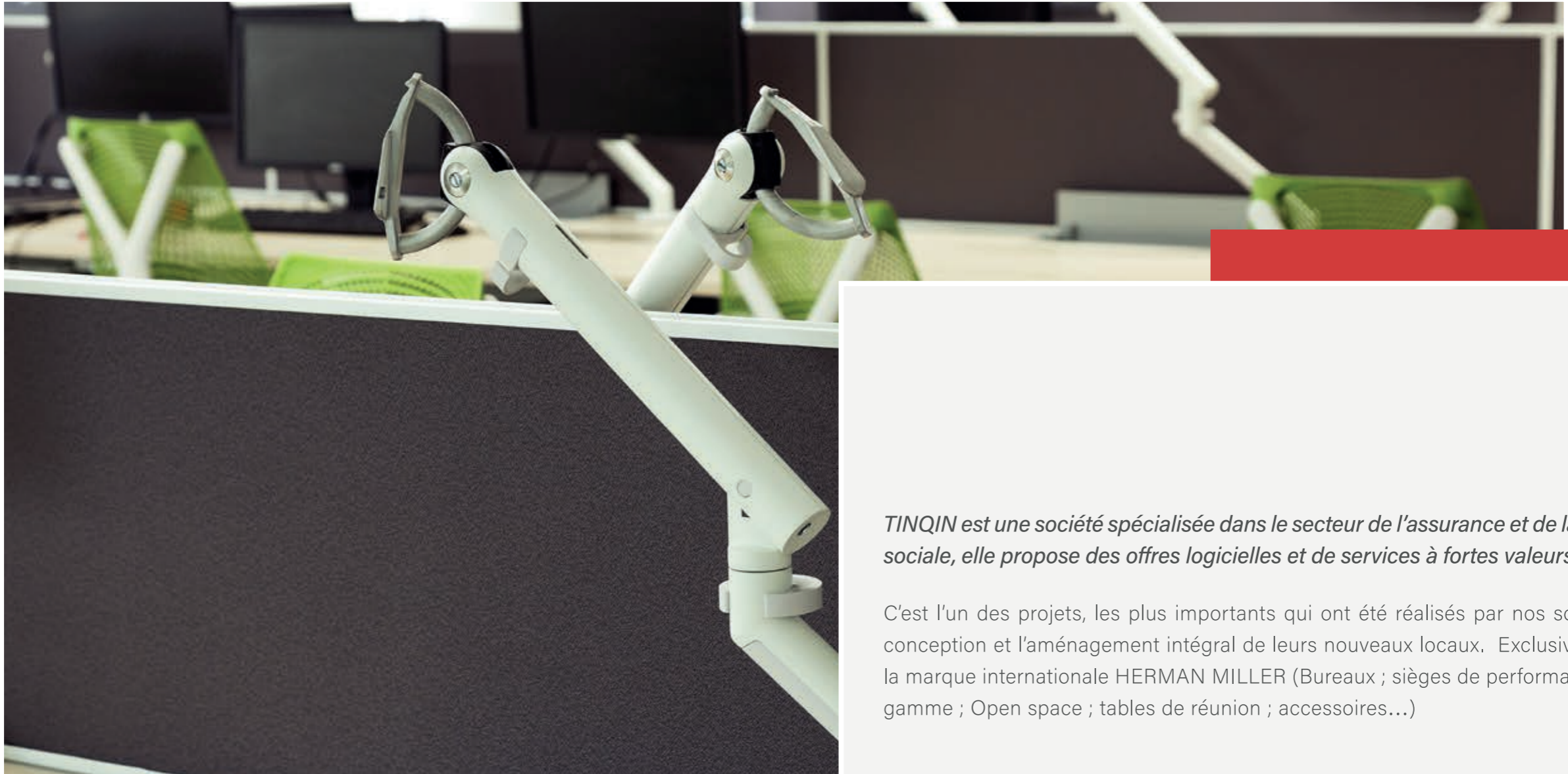
Pour faire voyager ses employés aussi bien qu'elle le fait avec ses clients, ATLANTIS VOYAGES a fait appel à nos services pour aménager leur local de travail : un vaste espace bureautique bien équipé, de rangements, accueil, bureaux, co-working space ainsi qu'une salle de pause.

Bureau Elégance Bois | Siège de performance Sayl



Bench Hello | Siège Ushuaia GM





TINQIN est une société spécialisée dans le secteur de l'assurance et de la projection sociale, elle propose des offres logicielles et de services à fortes valeurs ajoutées.

C'est l'un des projets, les plus importants qui ont été réalisés par nos soins, avec la conception et l'aménagement intégral de leurs nouveaux locaux. Exclusivement avec la marque internationale HERMAN MILLER (Bureaux ; sièges de performance de haut gamme ; Open space ; tables de réunion ; accessoires...)

Siège de performance Sayl



Siège de performance Sayl





Leader dans le domaine de l'ingénierie et du conseil en Europe et en Afrique

Le groupe Rina a fait appel à notre expertise pour la conception intégrale de leurs locaux. Ils ont également opté pour l'intégration de nos cabines acoustiques dans leur espace, dans le but d'assurer un confort acoustique optimal à leurs collaborateurs.



Acoustique I Silent room M





SHOWROOM NICE

219 Avenue du Docteur
Julien Lefebvre,
06270 Villeneuve-Loubet France
contact@minterieurs.fr
Tél. 07 45 50 24 57